

Gestión audiovisual



- Sistema integral de gestión de Audio y Video.
- Diseñado específicamente para trabajar en Teatros, Salas de conferencias, auditorios, pabellones, etc.
- Manejo sencillo e intuitivo.
- Soporta la mayoría de los formatos profesionales de audio y video.
- Posibilidad de control remoto a través de TCP-IP.
- Arranque instantáneo de cualquier fichero de audio y video.
- Captura de Archivos de audio /video
- Transcodificación de diferentes formatos.
- Edición de archivos.
- Archivo y catalogación del audio/video.
- Generación de listas de reproducción.
- Entradas y salidas de audio analógicas/digitales.



Especificaciones

HARDWARE

Pentium IV con 1Gb de Ram

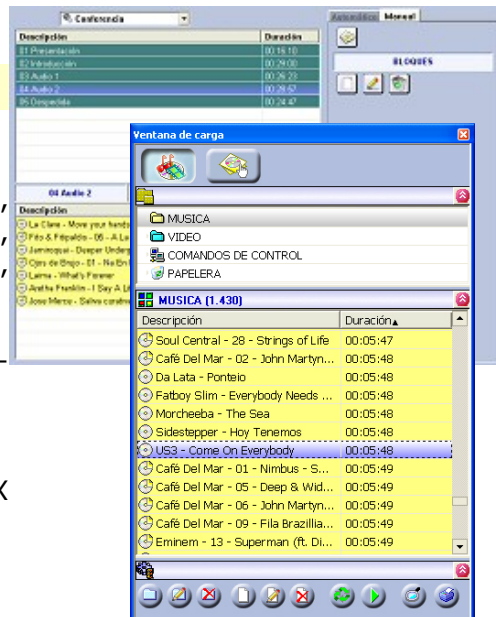
Audio:

Digigram VX222v2, Digigram PCX924, Digigram PCX924v2, Digigram LCM220v2, Digigram VX882HR, Digigram PCX822v2, UAX220.

Tarjeta de audio compatible con Direct-Sound

Video:

Tarjeta de video compatible con DirectX



FORMATOS

Audio:

A un SampleRate de 48 Khz ó 44.1 Khz en los siguientes formatos.

MPEG 1 Layer II / III a 64 Kbps en mono y 128 Kbps, 192 Kbps y 256 Kbps en estéreo.

PCM (Audio lineal sin compresión).

Video:

DVSD, usado por Adobe Premier como codec genérico de DV.

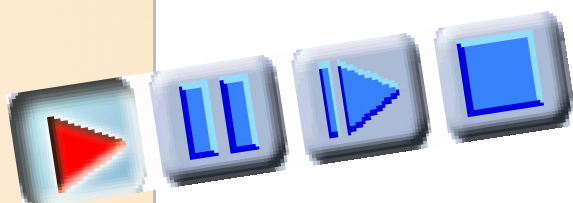
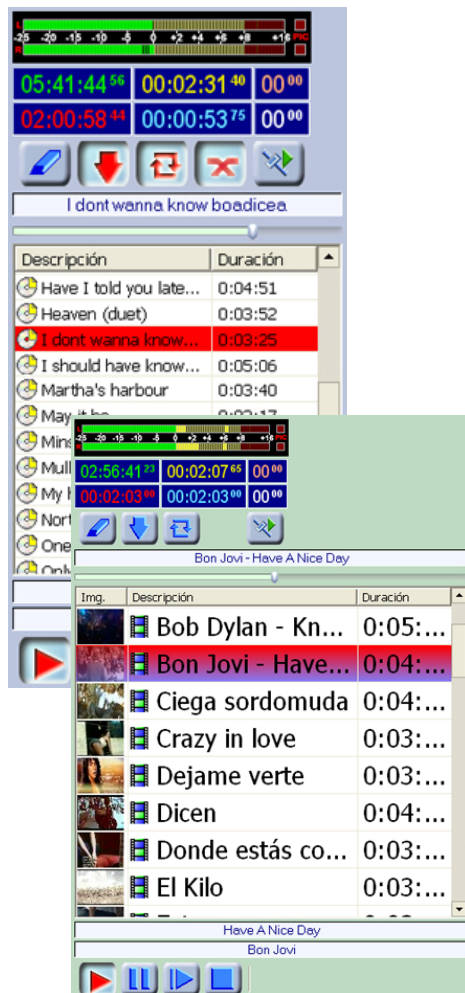
DV25, SMPTE 314M 25Mb/s video comprimido. Variante profesional de "dvsd". Usa una estructura de muestreo de 4:1:1.

DV50 SMPTE 314M 50Mb/s video comprimido. Tiene dos veces el ratio de datos (50Mbits/sec) de "dv25" y usa una estructura de muestreo de 4:2:2.

MJPEG, Motion JPEG video.

MMES, Matrox MPEG-2 Video. MPEG-2 main profile o 4:2:2 IBP o I-frame.

MPEG4



Distribuidor oficial:

ASPA S.L.

C/ Trigo, 54, Pol. Ind. Polvoranca

28914 Leganés. Madrid

WEB: www.aspa.net

eMail: comercial@aspa.net

